

九州
エリア

雄大な景色と、現代的なアートが魅力の湯の里

湯布院荘

YUFUINSO

〒879-5114 大分県由布市湯布院町川北字高原894-61 TEL.0977-85-2441 FAX.0977-85-2681



料理(季節は、違ってきます)



ダイニング



客室(和洋室)



温泉浴場

【施設案内】

- 客室/和室4部屋(定員4名)/洋室1部屋(定員4名)/和洋室1部屋(定員5名)全室トイレ付
- 施設/車椅子対応階段・カラオケルーム・卓球台(セミナールーム兼用)
- 温泉浴場/午後15:00~23:00・朝6:30~9:30

【交通アクセス】

- 電車で 各地
- 車で 各地

JR久大本線
由布院駅
約15分
タクシー

大分自動車道
湯布院IC
約10分



※冬期(11月~3月頃)にお車で越しの際は、スタッドレスタイヤの装着および、金属製タイヤチェーンをお忘れなくご持参ください。

共通の
ご案内

■客室備品/浴衣・タオルセット・歯ブラシ・ドライヤー・丹前・ハンドソープ・冷蔵庫・テレビ・電気ポット・茶器セット ■浴室備品/シャンプー・リンス・ボディソープ・ドライヤー ■ダイニング/夕食
18:00~20:00(ラストオーダー) 20:30(クローズ) 朝食 7:30~8:30(ラストオーダー) 9:00(クローズ)

みんなが 笑顔になれる休日。



北関東エリア
ヴィラ那須

伊豆エリア
ヴィラ伊豆

信州エリア
軽井沢荘

九州エリア
湯布院荘

関東エリア
ヴィラ勝浦

西日本エリア
ヴィラ志摩

淡路荘

北関東
エリア

那須連山を見渡せる、木立の中の静かな山荘

ヴィラ那須

VILLA NASU

〒325-0301 栃木県那須郡那須町大字湯本206 TEL.0287-76-2559 FAX.0287-76-1947



料理(季節によって異なります)



温泉浴場



外観



ラウンジ



客室(和室)

【施設案内】

- 客室/和室12部屋(定員4名4室・定員5名5室・定員6名1室・定員8名2室)トイレ付
和室1部屋(定員10名)バス&トイレ無/洋室1部屋(定員3名)トイレ付
- 施設/カラオケルーム(セミナールーム兼用)・マッサージチェア・卓球台・テニスコート
- 温泉浴場/午後15:00~23:00・朝6:30~9:30

【交通アクセス】

- 電車で 各地
- 車で 各地
- 東北新幹線 那須塩原駅 約40分
- JR東北本線 黒磯駅 タクシー約30分
- 東北自動車道 那須IC 約25分
- タクシー 約30分



ヴィラ那須

※冬期(11月~4月頃)にお車でお越しの際は、スタッドレスタイヤの装着および、金属製タイヤチェーンをお忘れなくご持参ください。

関東
エリア

雄大な南房総を望む丘の上で過ごすショートバカンス

ヴィラ勝浦

VILLA KATSUURA

〒299-5245 千葉県勝浦市興津1514-12 TEL.0470-76-5100 FAX.0470-76-5104



あじわい料理(季節によって異なります)



レストラン「ヒラソール」



フロント・ロビーフロア



外観



浴場



客室(洋室)

【施設案内】

- 客室/洋室1部屋(定員3名)バス&トイレ付/洋室5部屋(定員4名4室・定員2名1室)トイレ付
和室8部屋(定員4名)トイレ付
- 施設/カラオケルーム・キッズルーム・卓球台(セミナールーム兼用)
- 浴場/午後15:00~23:00・朝6:30~9:30

【交通アクセス】

- 電車で 各地
- 車で 各地
- 外房線 上総興津駅 タクシー約5分
- 川崎 アクアライン 約1時間
- 市原鶴舞IC 約1時間



ヴィラ勝浦

西日本
エリア

美・食・遊と魅力いっぱいの伊勢・志摩観光の拠点に!

ヴィラ志摩

VILLA SHIMA

〒517-0021 三重県鳥羽市安楽島町1075-36 TEL.0599-25-3540 FAX.0599-25-7622



浴場



外観



客室(和洋室)



料理(季節によって異なります)



ラウンジ

【施設案内】

- 客室/和室1部屋(定員5名)バス&トイレ付/和室2部屋(定員5名1室・定員8名1室)トイレ付
和洋室1部屋(定員6名)バス&トイレ付/和洋室2部屋(定員5名1室・定員6名1室)トイレ付
ロフト2部屋(定員5名)トイレ付/洋室1部屋(定員2名)トイレ付
- 施設/カラオケルーム・マッサージ機(2台)・キッズルーム・卓球台(セミナールーム兼用)
- 浴場/午後15:00~23:00・朝6:30~9:30

【交通アクセス】

■電車で 各地

■車で 各地

近鉄志摩線 鳥羽駅 徒歩約10分

バス 高山停留所 徒歩すぐ

伊勢自動車道 伊勢IC 約20分

伊勢一見鳥羽ライン

至伊勢

至志摩

至伊勢

鳥羽水族館

伊勢湾フェリー発着所

ホテル鳥羽小満園

中之郷

加茂川

簡保保険 保養センター

市民の森公園

鳥羽中央公園

案内板

イオン

至伊勢

至志摩

ヴィラ志摩



西日本
エリア

家族揃って楽しめる本格リゾートアイランド

淡路荘

AWAJISO

〒656-1501 兵庫県淡路市尾崎1421 TEL.0799-85-1174 FAX.0799-85-2644



客室(和室)



料理(季節によって異なります)



ダイニング



外観



ラウンジ

【施設案内】

- 客室/和室5部屋(定員4名4室・定員5名1室)/洋室2部屋(定員4名)全室バス&トイレ無
- 施設/車椅子対応階段
- 浴場/午後15:00~23:00・朝6:30~9:30

【交通アクセス】

■電車で 各地

■車で 各地

新幹線 JR山陽 新神戸駅 約1時間

バス 北淡IC 約10分

タクシー 約10分

淡路荘

神戸淡路鳴門自動車道

北淡IC

尾崎海水浴場

淡路城

一宮中

津名病院

淡路市役所

丸山神社

東山寺

尾崎海水浴場

八幡神社

長泉寺

SAKIA(サキア)

旧尾崎小学校

北淡IC

至北淡IC

淡路荘



※北淡IC停留所からタクシーを利用する場合は事前に予約が必要です。

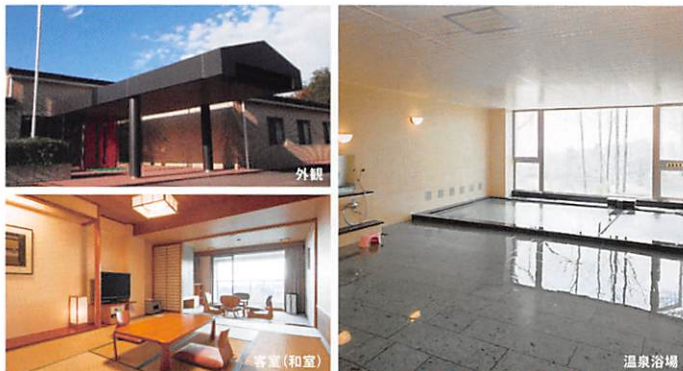
伊豆
エリア

伊豆諸島と天城連邦の眺望が自慢の温泉宿

ヴィラ伊豆

VILLA IZU

〒413-0231 静岡県伊東市富戸1029-56 TEL.0557-51-3100 FAX.0557-51-6290



【施設案内】

- 客室/和室16部屋(定員5名9室・定員6名7室)/洋室4部屋(定員3名3室・定員4名1室) 全室トイレ付
- 施設/テニスコート・ビリヤード・麻雀室・キッズルーム・カラオケルーム・卓球台
- 温泉浴場/午後15:00~23:00・朝6:30~9:30

【交通アクセス】

電車	車
<p>伊豆急行線</p> <p>伊豆高原駅</p> <p>約5分</p>	<p>西湘ハイバス</p> <p>石橋IC</p> <p>約1時間35分</p>
<p>約5分</p>	<p>天城高原IC</p> <p>約20分</p>

ヴィラ伊豆



信州
エリア

自然豊かな避暑地・軽井沢で味わう別荘気分

軽井沢荘

KARUIZAWASO

〒389-0111 長野県北佐久郡軽井沢町大字長倉2139-960 TEL.0267-45-5630 FAX.0267-46-5248



【施設案内】

- 客室/和室7部屋(定員4名)/洋室2部屋(定員2名) 全室トイレ付
- 施設/車椅子対応階段・カラオケルーム、卓球台(セミナールーム兼用)
- 浴場/午後15:00~23:00・朝6:30~9:30

【交通アクセス】

電車	車
<p>新幹線</p> <p>軽井沢駅</p> <p>約5分</p>	<p>上信越自動車道</p> <p>碓氷軽井沢IC</p> <p>約30分</p>
<p>約15分</p>	<p>約35分</p>
<p>約25分</p>	<p>約30分</p>

軽井沢荘



※冬期(11月~3月頃)にお車で越越の際は、スタッドレスタイヤの装着および、金属製タイヤチェーンをお忘れなくご持参ください。