

黒岳(1,984m)

層雲峡温泉

DAISETSUZAN NATIONAL PARK

ミニ観光マップ

至紅葉谷
(バス停から約1100m)



層雲峡
ホステル

ホテル大雪

層雲峡
朝陽亭

層雲峡神社



黒岳橋

層雲峡黒岳ロープウェイ



ホテルクモイ

ホテル
ザンロッジ
(レンタサイクル)

戸館
民宿と

セイコー
層雲峡店

ホテル
クラッセ黒岳

層雲峡駐在所

層雲峡
観光ハイヤー

黒岳沢川

観光ビル

- ・郵便局
- ・バスセンター
- ・観光・宿泊案内所

おすすめ散策

日本の滝百選「銀河・流星の滝」まで約3km。片道約40分で、ちょっとした散歩にオススメ。歩道柵に案内シールが貼ってあり、安心して行けますよ。



← 銀河・流星の滝 大函方面

至北見

層雲閣
グランドホテル

トイレ



国設キャンプ場

トイレ

自然観察舎

登山橋

冬期
1月下旬～3月中旬
氷瀑まつり会場

国道39

石狩川

層雲峡峡谷案内図

峡門嶺 (きょうもんりょう)
松の緑と岩肌の白さが美しいコントラストを見せる。層雲峡峡谷の入り口はここから。

長寿峰 (ちやうじゆほう)
四つの岩が仲良く並んでいる。夫婦そろっての長寿を願かける人も多い。

観音岩 (かんのいわ)
観音様に似た岩が、奇岩奇峰の続く荒々しい渓谷をやさしく見守るように立っている。

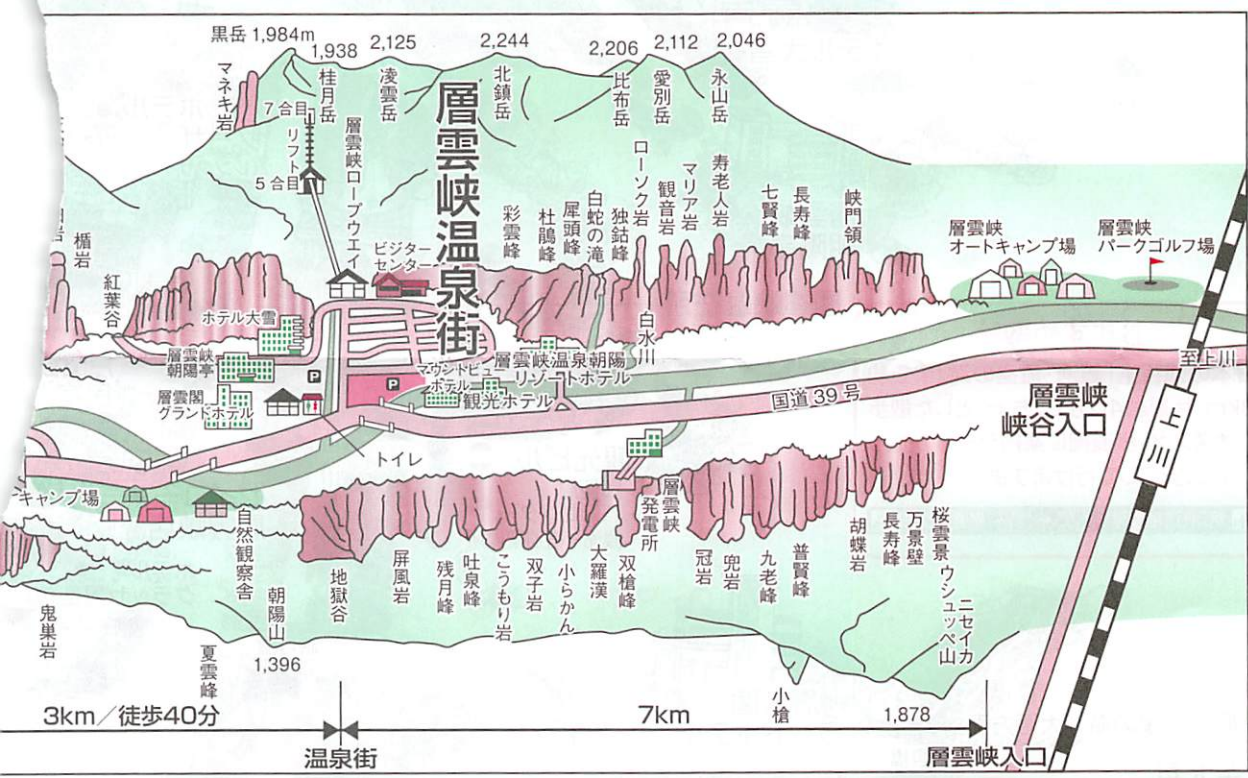
白蛇の滝
白い一匹の蛇が、鋭い岩肌を天に昇っていくように、滝が流れ落ちている。

天狗の引白石

詩人野口雨情が「ゆうべ夢見た層雲峡の夢を、天狗でなければ引かれない天狗の引白夢にみた」と詠んだことから名付けられた。

流星の滝

九〇メートル



桜雲景 (おんげんけい)
春ともなると、つつじ、桜が咲き乱れ、ここから延々20キロにわたる峡谷美が続く。

万景壁 (ばんけいへき)
岩の断面が、さまざまな形に削り取られており、あたかも壮大な壁画を見るようだ。

胡蝶岩 (こちょういわ)
赤い大きな岩の姿が、ちょうど美しい蝶が羽を広げたように見える。

九老峰 (くろうほう)
大きな九つの岩が、あたかも九人の老人が並んでいるように見える。

双槍峰 (そうじやうほう)
鋭く上がった二つの峰を、槍の穂先にたとえてこの名が付けられた。

屏風岩 (びやうぶいわ)
どっしりとした六枚の屏風を立てかけたような、堂々たる光が連なっている。

鬼巢岩
奇妙な形をした岩が、鬼の巣窟のような仄しい雰囲気をもたらす。

大雪山国立公園

とどろき落ちる豪快な滝。男滝とも呼ばれる。

銀河の滝

一二〇メートルの断崖から、キラキラと銀の糸を引いて流れる優雅な滝。女滝ともいわれる。

雲井の滝 (現在は見られません)

天城岩 (現在は見られません)

錦糸の滝 (現在は見られません)

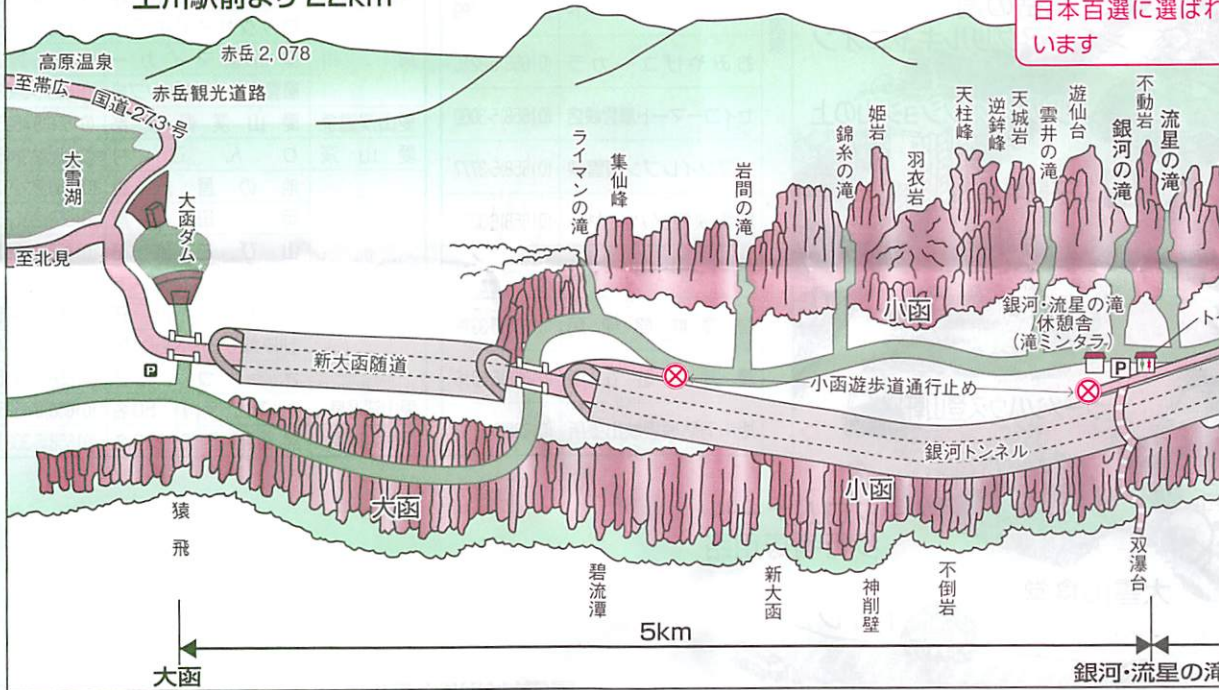
小函遊歩道 (現在は通行止め)

ライマンの滝

明治五年北海道開拓使の招きで来道した米人技師ライマンが自ら名付けた滝。

大雪山国立公園標識より7km
上川駅前より22km

銀河の滝・流星の滝
日本百選に選ばれています



双瀑台

断崖絶壁の間を縫うようにして岩の上に立つと、流星・銀河の二つの滝の壮麗な姿をながめることができる。

神削壁 (現在は見られません)

大函

川の両岸が切り立った断崖に囲まれ、大きな函の中に閉じ込められたような感じのするところから、この名がつけられた。

一般社団法人 層雲峡観光協会

〒078-1741 北海道上川郡上川町中央町605 TEL(01658)2-1811

観光案内所
(01658) 5-3350



お食事処・他

層雲峡温泉黒岳の湯	(01658)5-3333
層雲峡黒岳ロープウェイ	(01658)5-3031
層雲峡ビジターセンター	(01658)9-4400
ピアグリル・キャニオン	(01658)5-3361
ラーメンハウス登山軒	(01658)5-3005
大雪山食堂	090-8895-4573
みやげ屋コンちゃん	(01658)5-3546
戸館観光写真館	(01658)5-3456
ツリーバード	(01658)5-3189
おみやげユーカラ	(01658)5-3216
セイコマート層雲峡店	(01658)5-3060
セブンイレブン層雲峡	(01658)5-3777
層雲峡観光ハイヤー	(01658)5-3221
道北バス	(01658)5-3321
層雲峡郵便局	(01658)5-3318
層雲峡駐在所	(01658)5-3016
旭川消防層雲峡出張所	(01658)5-3107

宿泊施設

層雲峡温泉	層雲閣グランドホテル	(01658)5-3111	
	ホテル大雪	(01658)5-3211	
	層雲峡観光ホテル	(01658)5-3101	
	層雲峡朝陽亭	(01658)5-3241	
	層雲峡温泉朝陽リゾートホテル	(01658)5-3911	
	マウントビューホテル	(01658)5-3011	
	湯元銀泉閣	(01658)5-3003	
	ホテルクモイ	(01658)5-3553	
	層雲峡ホステル	080-2862-4080	
	ホテルノーザンロッジ	(01658)5-3231	
大雪高原温泉	リゾートペンション山の上	(01658)5-3206	
	温泉ペンション銀河	(01658)5-3775	
	民宿とだて	(01658)5-3189	
	大雪高原山荘	(01658)5-3818	
	ロックサイドホテル	(01658)5-3355	
	望岳園マイカー	(01658)5-3883	
	層雲峡オートキャンプ場	(01658)5-3368	
	愛山溪温泉	愛山溪倶楽部	(01658)9-4525
		りんご村	(01658)2-3545
	上川町	池の屋旅館	(01658)2-1297
岡田屋		(01658)2-1525	
山びこ旅館		(01658)2-1961	
ミニホテルくねるたにくち		(01658)2-3323	
民宿上川荘		(01658)2-1405	
上川ファミリーオートキャンプ村		(01658)2-1414	
さつき		(01658)2-4115	
愛山溪温泉		愛山溪ヒュッテ 1 50名 (01658)9-4525	
黒岳山頂		黒岳石室 2 100名 (01658)5-3031	

