



---

現在状況

シャフト内

水道メーター先

減圧弁

---



---

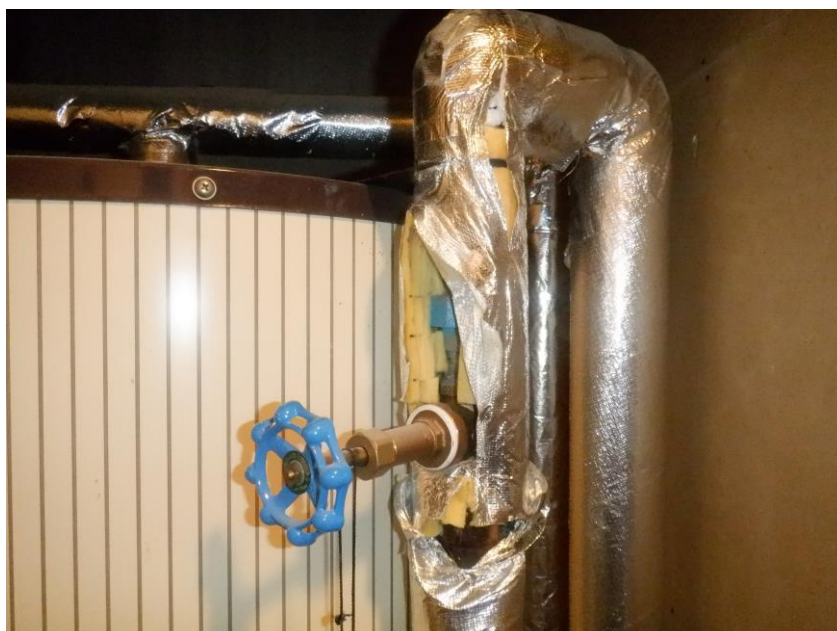
現在状況

シャフト内

水道メーター先

減圧弁

---



---

現在状況

減圧弁場所変更箇所

電気温水器

補給水配管

※配管途中に

圧力調整可能な

減圧弁を新規設置

---

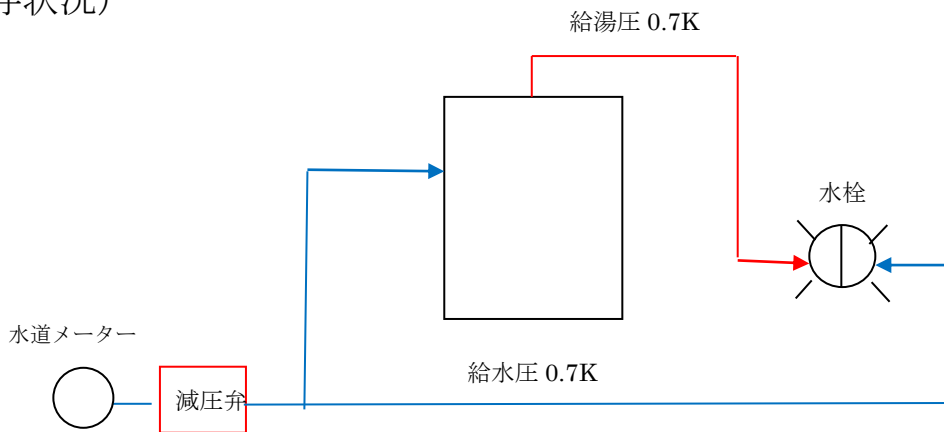
工事名称 減圧弁設置替え工事

工事場所 ファミールヴィラ仙石原 304 号

工事内容について

部屋内の各水栓の水量が細い状況。  
部屋の点検シャフト内の給水メーター先に設置してある減圧弁（圧力を調整する装置）が部屋内の給水圧を制限している（約  $0.7 \text{ kg/cm}^2$ （減圧弁手前は約  $1.7 \text{ kg/cm}^2$ ））事も起因してる可能性もある為、既存のシャフト内の減圧弁を撤去し、電気温水器手前に圧力調整可能の減圧弁を新規に設置、電気温水器用の補給水のみ圧力を下げる。

既存状況)



工事予定状況) 減圧弁移設替

