

和歌山県
道の駅
MAP

A



和歌山県

道の駅
情報提供
システム



スマートフォンでアクセス

WAKAYAMA

道の駅

マップ



施設マークの説明

休憩設備



防災設備



飲食物販



通信情報



その他施設



B



C



和歌山県

63

ねごろ **根来さくらの里** さと岩出市押川37-1
☎ 0736-69-0210MAP AREA **A-2**

地元で採れた新鮮な野菜や果物、切りたての花や加工品が、毎朝店頭に並びます。朝採りの新鮮さ、作り手の顔が見える安心・安全な農産物を低価格で販売しており、イチゴや桃、みかん等の季節の果物は特にオススメです。



DATA

P 小型車/43 大型車/4
 男性小/7 男性大/3
 女性/8
 駐車場/2 トイレ/1

休館日 第一火曜日、12月31日～1月3日、お盆
営業時間 9時～18時(4～9月)
 9時～17時(10～3月)

63

ねごろ **ねごろ歴史の丘** れきし おか岩出市根来2020-1
☎ 0736-61-1170MAP AREA **A-2**

県内各地のお土産や観光情報を提供している。「ねごろ歴史資料館」を併設し、東隣には国内最古の木造和風意匠の議事堂で重要文化財の「旧和歌山県議会議事堂」がある。根来寺の春の桜、秋の紅葉は必見。



DATA

P 小型車/76 大型車/10
 男性小/9 男性大/5
 女性/11
 駐車場/2 トイレ/2

休館日 火曜日(祝日の場合を除く)、12月29日～1月3日
 ※ただし、一部店舗により異なる
営業時間 9時～17時
 ※ただし、一部店舗により異なる

24

き **紀の川万葉の里** かわ まんよう さとかつらぎ町窪487-2
☎ 0736-22-0055MAP AREA **A-3**

四季折々の旬の果物や野菜が直売価格で買える。レストラン「まほろば」では名物「柿の葉ずし」をどうぞ。紀の川の眺めと季節の花を楽しんで。



DATA

P 小型車/85 大型車/16
 男性小/12 男性大/7
 女性/11
 駐車場/7 トイレ/2

休館日 12月30日午後～1月3日(レストランは12月29日～)
営業時間 販売: 8時30分～18時(11～2月は17時迄)
 情報提供: 8時30分～17時30分(11～2月は16時30分迄)
 レストラン: 10時～18時(11～2月は17時迄)

京奈和
自動車道にし のほ **かつらぎ西(上り)**かつらぎ町大字笠田東1271-28
☎ 0736-22-7810MAP AREA **A-3**

京奈和自動車道かつらぎ西PA(上り線)にある道の駅。地元産の季節の新鮮な果物や野菜・加工品などが買える。レストラン「麺の傳六」では、和歌山ラーメンをはじめ多くのメニューを揃えています。



DATA

P 小型車/35 大型車/19
 男性小/3 男性大/2
 女性/10
 駐車場/2 トイレ/1

休館日 無休
営業時間 販売: 8時～19時
 レストラン: 10時～19時

京奈和
自動車道にし くだ **かつらぎ西(下り)**かつらぎ町大字笠田東1270-22
☎ 0736-22-8880MAP AREA **A-3**

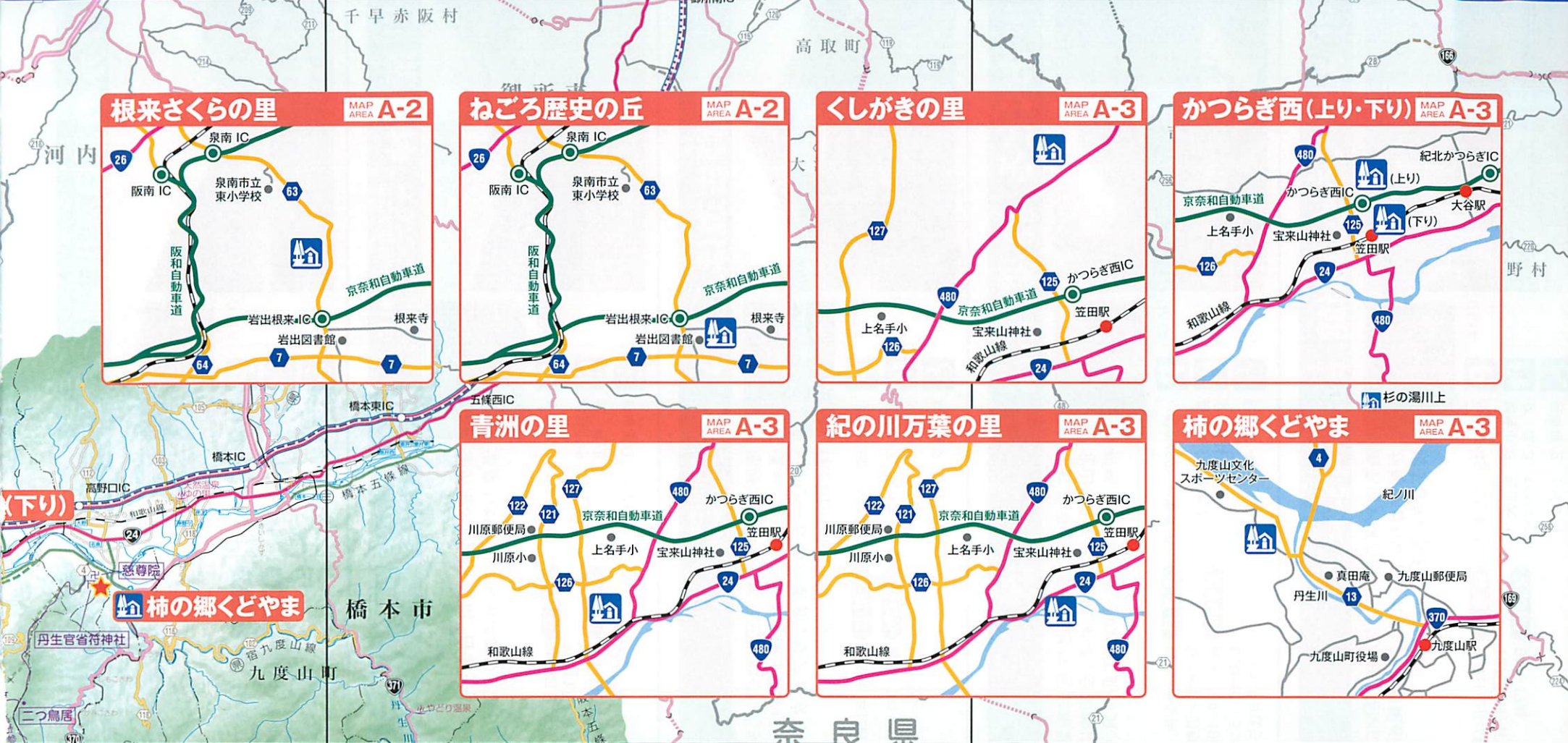
京奈和自動車道かつらぎ西PA(下り線)にある道の駅。地元産の農産物はもちろん、県内の加工品を扱っていますので、是非上りも下りも立ち寄ってほしい。一般道からの進入も可能。



DATA

P 小型車/39 大型車/16
 男性小/3 男性大/2
 女性/10
 駐車場/2 トイレ/1

休館日 無休
営業時間 9時～20時



根来さくらの里 MAP AREA A-2

泉南 IC
阪南 IC
泉南市立東小学校
岩出根来IC
根来寺
岩出図書館

阪和自動車道
京奈和自動車道

ねごろ歴史の丘 MAP AREA A-2

泉南 IC
阪南 IC
泉南市立東小学校
岩出根来IC
根来寺
岩出図書館

阪和自動車道
京奈和自動車道

くしがきの里 MAP AREA A-3

上名手小
宝来山神社
笠田駅

京奈和自動車道
和歌山線

かつらぎ西(上り・下り) MAP AREA A-3

紀北かつらぎIC
かつらぎIC
大谷駅
笠田駅
宝来山神社
上名手小

京奈和自動車道
和歌山線

柿の郷くどやま

橋本市
九度山町
丹生官省符神社
慈尊院

九度山線

青洲の里 MAP AREA A-3

川原郵便局
川原小
上名手小
宝来山神社
笠田駅

京奈和自動車道
和歌山線

紀の川万葉の里 MAP AREA A-3

川原郵便局
川原小
上名手小
宝来山神社
笠田駅

京奈和自動車道
和歌山線

柿の郷くどやま MAP AREA A-3

九度山文化スポーツセンター
紀ノ川
真田庵
九度山郵便局
丹生川
九度山町役場
九度山駅

明恵ふるさと館 MAP AREA B-2

有田川町役場金屋庁舎
金屋中学校
交番
鷹巣池

有田

あらぎの里 MAP AREA B-2

三田
前山
八幡小
清水保育所
清水郵便局
清水行政局

A



地元在住アーティストの木工品やクラフトなどを展示・即売している。地元産の肉厚の椎茸メニューが大好評。



DATA
P 小型車/42 大型車/2
 男性小/3 男性大/1
 女性/3 オストメイト対応
 駐車場/2 トイレ/1

休館日 第三火曜日、12月28日～1月1日
営業時間 販売：9時～17時
 レストラン：11時～15時



龍をイメージした木造建築の柱は樹齢350年の梅の巨木を使用。日本三美人の湯「龍神温泉」は駅から1kmほどのところにある。



DATA
P 小型車/45 大型車/0
 男性小/5 男性大/2
 女性/5
 駐車場/1 トイレ/2

休館日 水曜日(12月～3月)
 4～11月は無休(天候等により臨時休館あり)
営業時間 販売：9時～17時(4～11月)9時～16時(12～3月)
 レストラン：9時～16時(4～11月)9時～15時(12～3月)

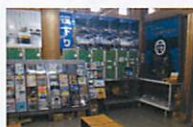


熊野古道歩きや熊野三山めぐりの拠点として便利。特産の音無茶を使ったオリジナルソフトクリーム等も販売。リアルタイム情報はfacebookでチェック!



DATA
P 小型車/50 大型車/2
 男性小/7 男性大/4
 女性/8 オストメイト対応
 駐車場/2 トイレ/2

休館日 不定休、年に数回休業
営業時間 販売：9時～18時30分
 レストラン：10時～17時



開放感満点の露天風呂や宿泊施設があり、北山村をまるごと楽しめる。全国的に知られた柑橘「じゃばら」やその加工品が買える。



DATA
P 小型車/82 大型車/8
 男性小/14 男性大/13
 女性/18
 駐車場/4 トイレ/2

休館日 販売：不定休、月1回木曜日(7、8月は無休)
 レストラン・温泉：木曜日(7、8月は無休)
営業時間 販売：9時～19時(4月～10月)、9時～18時30分(11月～3月)
 レストラン：ランチ11時～14時LO/ディナー17時～20時LO
 ※10～3月はランチ13時30分LO、ディナー19時30分LO



南高梅発祥の地。白い花が咲く時期には町全体が梅の香りに包まれる。特産の紀州南高梅の梅干しをどうぞ。



DATA
P 小型車/45 大型車/4
 男性小/3 男性大/1
 女性/3 オストメイト対応
 駐車場/2 トイレ/1

休館日 火曜日(2月は無休・祝祭日の場合は翌日)
 12月29日～31日
営業時間 9時～17時

紀勢
自動車道

くちくまの

上富田町岩崎555-5
☎ 0739-34-3030

MAP
AREA **D-2**



国道42号や紀勢自動車道入り車線(大阪方面行)からも利用できる。裏山には地元有志によるトレッキングコース「眺望の道」が整備されている。



DATA

- P** 小型車/35 大型車/7
- 男性小/5 男性大/3
 女性/11 オストメイト対応
- 駐車場/2 トイレ/1

休館日 無休

営業時間 販売：8時～19時
レストラン：8時30分～18時30分(ラストオーダー18時)

29

紀州備長炭記念公園

きしゅうびんちょうたんきねんこうえん

田辺市秋津川1491-1
☎ 0739-36-0226

MAP
AREA **D-3**



手ぶらで楽しめるバーベキュー施設(事前予約要)の他、備長炭を使った風鈴づくりなど体験コーナーがある。



DATA

- P** 小型車/17 大型車/3
- 男性小/4 男性大/2
 女性/5 オストメイト対応
- 駐車場/1 トイレ/1

休館日 水曜日(祝祭日の場合は翌日)、12月31日～1月2日

営業時間 販売：9時～17時(12～3月は16時迄)
レストラン：9時～17時(12～3月は16時迄)
紀州備長炭発見館：9時～17時(12～3月は16時迄)

311

熊野古道中辺路

くまのこうどうなかへち

田辺市中辺路町近露2474-1
☎ 0739-65-0671

MAP
AREA **D-3**



地元名物の草餅をはじめ、梅干しやみそなど素朴な商品が買える。リアルタイム情報はfacebookでチェック!



DATA

- P** 小型車/27 大型車/3
- 男性小/3 男性大/2
 女性/7 オストメイト対応
- 駐車場/1 トイレ/1

休館日 1月1日、木曜日(12～2月)

営業時間 販売：8時～18時30分
レストラン：9時～17時

311

ふるさとセンター大塔

おおとう

田辺市鮎川997-1
☎ 0739-49-0143

MAP
AREA **D-3**



マイナスイオンたっぷりの豊かな自然の中で、四季を通じてアウトドアが楽しめる。



DATA

- P** 小型車/12 大型車/2
- 男性小/4 男性大/2
 女性/5
- 駐車場/1 トイレ/1

休館日 火曜日(祝日の場合は営業)、12月30～31日

営業時間 販売：9時～17時45分(2～11月)
9時～17時(12～1月)

168

浄峡街道 熊野川

どろきょうかいどう

くまのかが

新宮市熊野川町田長54-8熊野川川舟センター
☎ 0735-44-0987

MAP
AREA **D-5**



世界遺産で唯一の「川の参詣道」を和舟で下る「熊野川舟下り」の出発点!



DATA

- P** 小型車/13 大型車/2
- 男性小/3 男性大/2
 女性/4
- 駐車場/2 トイレ/1

休館日 12月29日～1月3日

営業時間 9時～17時

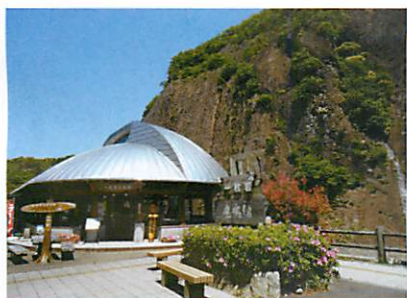
371

いちまいいわ

一枚岩

古座川町相瀬290-2
☎ 0735-78-0244

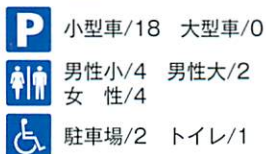
MAP AREA E-4



高さ100mもの巨大な一枚岩のパノラマ風景を眺めながら、自家焙煎コーヒーや郷土料理が楽しめる。透明度の高い古座川での川遊びやキャンプはアウトドアライフ派におススメ。



DATA



小型車/18 大型車/0
男性小/4 男性大/2
女性/4
駐車場/2 トイレ/1

休館日 不定休(月2回程度)

営業時間 10時~17時

42

はしくいいわ

くしもと橋杭岩

串本町くじの川1549-8
☎ 0735-62-5755

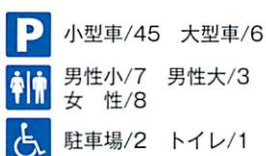
MAP AREA E-4



情報休憩棟2階テラスから名勝・国の天然記念物「橋杭岩」が一望できる。おみやげに地元産の海の幸、山の幸はいかが？



DATA



小型車/45 大型車/6
男性小/7 男性大/3
女性/8
駐車場/2 トイレ/1

休館日 無休

営業時間 9時~18時(4~9月)
9時~17時(10~3月)

227

おしくいいわ

虫喰岩

古座川町池野山705-1
☎ 0735-72-0015

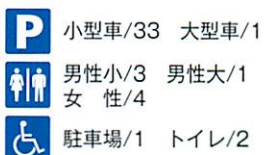
MAP AREA E-5



国指定天然記念物である高さ約60mの虫喰岩が目の前にある。地質の観光学習として、町内の天然記念物「一枚岩」、「滝ノ拜」、「虫喰岩」を周遊するツアーが実施されている。



DATA



小型車/33 大型車/1
男性小/3 男性大/1
女性/4
駐車場/1 トイレ/2

休館日 平日物産コーナーのみ閉館

営業時間 物産コーナー:土日10時~16時
情報コーナー:9時~17時

42

なち

那智勝浦町浜ノ宮361-2
☎ 0735-52-9201

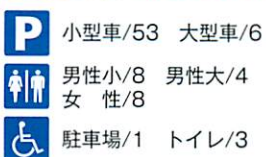
MAP AREA E-5



地元の新鮮な農産物等が買える他、世界遺産の熊野那智を気軽に体感できる「熊野那智世界遺産情報センター」や、日本サッカーの父と称される当地出身の中村覚之助の紹介コーナーがある。



DATA



小型車/53 大型車/6
男性小/8 男性大/4
女性/8
駐車場/1 トイレ/3

休館日 農産物直売所:1月1日~3日 本館:月曜日(祝日順延)

営業時間 農産物直売所:9時30分~16時
本館・情報センター:9時~17時
本館・おみやげ売場:11時~20時
本館・温泉入浴施設:13時~22時(受付21時まで)

42

たいじ

太地町大字森浦143-1
☎ 0735-29-7690

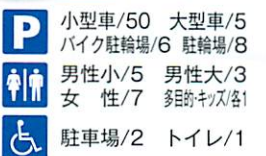
MAP AREA E-5



太地町といえば「くじら」!町の中にはくじらに関するたくさんの食やモノがあります。道の駅たいじは、これら食の提供、観光情報を発信し、町のゲートウェイとして訪れるお客様をお迎えします。フォトジェニックな「くじらカレー」をご賞味ください。



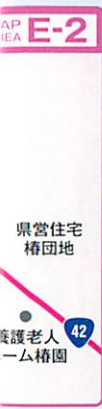
DATA

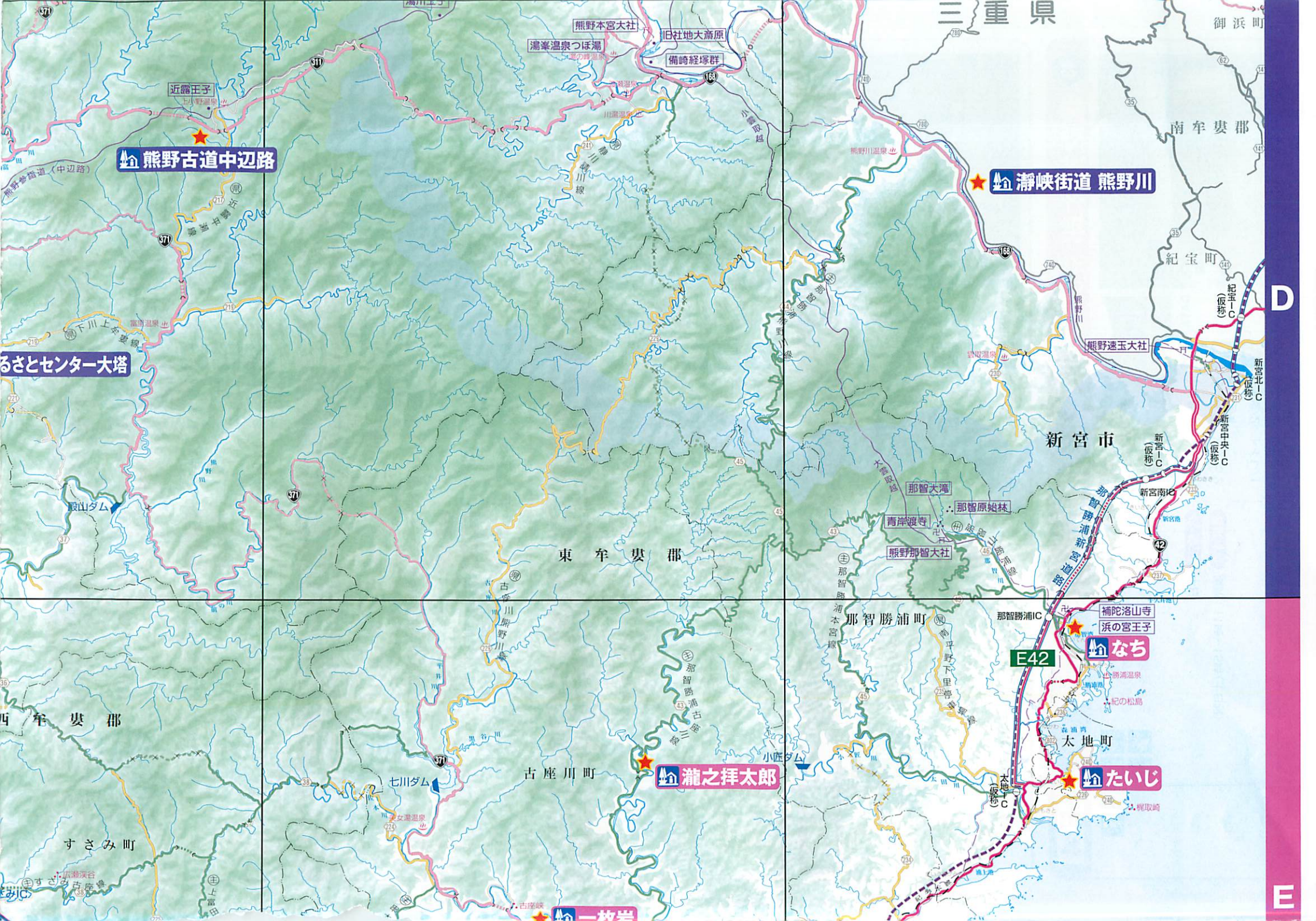


小型車/50 大型車/5
バイク駐輪場/6 駐輪場/8
男性小/5 男性大/3
女性/7 多脚キッズ/1
駐車場/2 トイレ/1

休館日 年中無休(不定休)

営業時間 9:00~17:00(フードコート:10:00~14:30)





熊野古道中辺路

瀬峡街道 熊野川

るさとセンター大塔

瀧之拜太郎

一枚岩

42 つばき **椿はなの湯** 白浜町椿1058-1 ☎ 0739-46-0617

MAP AREA **E-2**



道の駅が良質な泉質の公衆浴場になっている。毎週日曜日8時からは朝市が開かれ、地元の新鮮農産物や干物などが買える。



DATA
P 小型車/15 大型車/2
 男性小/2 男性大/1
 女性/2
 駐車場/2 トイレ/1

休館日 火曜日(祝日の場合は翌日)、1月1日
営業時間 9時~21時(11~2月は20時迄)
 温泉: 12時~21時(11~2月は20時まで)
 足湯: 10時~17時(9~6月)/10時~19時(7~8月)

42 しはらかいがん **志原海岸** 白浜町日置2039-73 ☎ 0739-52-4100

MAP AREA **E-3**



目前には、県の夕陽100選の志原海岸、また日本の奇岩百景の「ベアーズロック」が広がる。「日置川町商工会アンテナショップ」も兼ねて、地元の魚介類・農産物・お土産等販売。イタリアンやケーキ、新鮮な魚介料理が堪能できる。



DATA
P 小型車/30 大型車/7
 男性小/5 男性大/2
 女性/5
 駐車場/2 トイレ/1

休館日 不定休
営業時間 海来館 9時~17時
 2階【海来館食堂】10時~15時(LO)
 情報案内・休憩所: 9時~19時(6月~9月)
 9時~17時(10月~5月)

42 **イノブータンランド・すさみ** すさみ町見老津1-32 ☎ 0739-33-7100

MAP AREA **E-3**



道の駅では「イノブータン王国」の紹介を行っているほか、集落支援員による移住・定住に関する情報の提供、イベント・観光情報の発信を行っています。



DATA
P 小型車/10 大型車/5
 男性小/4 男性大/2
 女性/4
 駐車場/1 トイレ/1

休館日 不定休
営業時間 9時~17時

42 **すさみ** すさみ町江住808-1 ☎ 0739-58-8888

MAP AREA **E-3**



2015年9月オープン。広域防災拠点として、また南紀熊野ジオパークなどの資源と連携したゲートウェイ機能を持つ施設として期待を集めている。リアルタイム情報はfacebookでチェック。



DATA
P 小型車/55 大型車/9
 男性小/6 男性大/4
 女性/11
 駐車場/5 トイレ/3

休館日 無休(不定休)
営業時間 販売: 9時~18時
 レストラン: 11時~17時半
 体験コーナー: 9時~17時半 ※10~3月は17時迄

43 たきのはいたろう **瀧之拝太郎** 古座川町小川774 ☎ 0735-79-0129 (古座川町役場小川出張所)

MAP AREA **E-4**



夏は滝壺に鮎が密集するので、連日釣り人であふれる。また7月には滝の岸壁に無数のボウズハゼやヨシノボリがよじ登っている様を見ることができる。



DATA
P 小型車/40 大型車/0
 男性小/4 男性大/2
 女性/4
 駐車場/2 トイレ/1

休館日 平日
営業時間 販売: 11時~15時(土日祝)



焼きたてのパンや季節の果物で作るアイスクリームなどが食べられる。地元産の新鮮な農産物も買える。体験コーナーやアミューズメント広場があるのでファミリーで楽しめる。



DATA **P** 小型車/119 大型車/3
 男性小/4 男性大/2
 女性/10
 駐車場/3 トイレ/1

休館日 1月1日~3日
 営業時間 9時~18時30分



麻酔薬を発明し、世界初の全身麻酔による乳がん摘出手術を成功させた華岡青洲の資料等を展示。紀の川市産の野菜を使ったジャムの販売やバイキングが楽しめる。



DATA **P** 小型車/48 大型車/5
 男性小/8 男性大/4
 女性/8
 駐車場/3 トイレ/2

休館日 毎週火曜日、12月28日~1月2日
 営業時間 9時~17時



串柿の生産日本一を誇る四郷(しごう)地区にある新鮮な野菜や果物が並ぶ直売所。日替わり定食が人気のレストランが併設されている。



DATA **P** 小型車/90 大型車/6
 男性小/6 男性大/3
 女性/11
 駐車場/2 トイレ/1

休館日 月2回水曜日、12月31日正午~1月3日
 営業時間 販売:9時~17時(土日祝は18時まで)
 レストラン:11時~17時



素材を厳選した自家製天然酵母のパンや地元の牧場の濃厚ソフトクリームが人気。地元産の四季折々の新鮮野菜や果物が人気です。



DATA **P** 小型車/20 大型車/2
 男性小/3 男性大/1
 女性/4 オストメイト対応
 駐車場/1 トイレ/1

休館日 不定休
 営業時間 9時~18時(3~11月)
 9時~17時30分(12~2月)



自家製のこんにやくを使ったこんにやくうどんをはじめ、地元産の食材で作るランチが大人気。日本一の生産量を誇る「ぶどう山椒」はここで買える。



DATA **P** 小型車/25 大型車/4
 男性小/3 男性大/2
 女性/3 オストメイト対応
 駐車場/2 トイレ/1

休館日 火曜日(祝日の場合営業、翌日休み)、
 12月31日午後~1月6日(年によって変更あり)
 営業時間 10時~17時30分(3~10月)
 10時~17時(11~2月)

令和2年7月オープン予定

D



E





1 : 150,000



凡 例

	高速自動車国道
	その他の有料道路
	一般国道(指定区間)
	一般国道(指定区間外)
	主要地方道
	府 県 道
	その他の道路
	道 の 駅
	空 港
	港 湾
	鉄 道
	熊 野 古 道



敷地内には愛犬と泊まれるコテージや全天候型のスポーツ施設あり。周辺にはキャンプ場も多いのでアウトドア派におススメ。



DATA **P** 小型車/110 大型車/4
 男性小/5 男性大/2
 女性/5 オストメイト対応
 駐車場/2 トイレ/1

休館日 水、木曜日(祝日の場合は営業)
 10月~11月は土日祝のみ営業(平日は予約営業)
 12月~3月中旬は休館
営業時間 9時~17時(4月~11月)
 レストラン11時~15時(4月~11月)



高さ33mの展望塔は、護摩木を積み上げたような独特の形をしており、絶景の眺望が楽しめる。リアルタイム情報はfacebookをチェック!



DATA **P** 小型車/50 大型車/4
 男性小/6 男性大/3
 女性/7 オストメイト対応
 駐車場/1 トイレ/2

休館日 12月1日~3月31日
営業時間 販売: 9時30分~17時(平日) 9時~17時(土日祝)
 レストラン: 10時~15時
 展望塔: 9時30分~16時45分



白い石灰岩に囲まれた風景は日本のエーゲ海と呼ばれており、展望台からその景色を一望することができる。産品販売所では由良町の新鮮な野菜などを販売している。



DATA **P** 小型車/80 大型車/3
 男性小/9 男性大/5
 女性/9 オストメイト対応
 駐車場/2

休館日 12月29日~1月3日
営業時間 8時30分~17時15分



有田みかんの産地であり、近くではぶどう狩りも楽しめる。鮎やしいたけなどの地域の農産品を中心とした品揃えです。



DATA **P** 小型車/22 大型車/2
 男性小/2 男性大/1
 女性/7 オストメイト対応
 駐車場/1 トイレ/1

休館日 1月1日
営業時間 8時30分~17時30分



新鮮な野菜や果実をはじめ、紀州備長炭、木酢液、ほろほろ鳥や猪、鹿の冷凍肉など、販売・地方発送している。



DATA **P** 小型車/31 大型車/2
 男性小/2 男性大/1
 女性/3
 駐車場/2 トイレ/1

休館日 12月31日~1月2日午前
営業時間 8時~18時(3~6月・9月)
 8時~18時30分(7月・8月)
 8時~17時(10月~2月)