

## 羽島周辺マップ

徒歩や自転車で、  
気軽にめぐる羽島です。



### レンタサイクルごあんない

電動アシスト付き自転車で羽島周辺を散策しませんか？

【ご利用料金】2時間 300円(大人用・子ども用とも)

\*以降、超過2時間ごとに300円を申し受けます。

【お申し込み】

- インフォメーションカウンターにてお手続きください。
- 台数に限りがありますのでご了承ください。
- フル充電でお貸ししますが充電切れにご注意ください。

開館時間/展示観覧 10:00~17:00

カフェ・ライブラリー等 \*季節による

休館日/火曜日(火曜日が祝日の場合は翌日)

12月29日~12月31日

観覧料/大人(高校生以上) 300円

小人(小学生・中学生) 200円

\*団体割引(20名以上)、障がい者手帳を保有する

お客さまは一律50円引き

【年間パスポート】

大人(高校生以上)600円 小人(小学生・中学生)400円

\*障がい者手帳を保有するお客さまは一律100円引き

併設/カフェ(レストラン)、ショップ、ライブラリー

展望デッキ(イブニングBar)

駐車場/あり \*無料シャトルバス運行

アクセス/九州新幹線 川内駅から車で約30分

鹿児島本線 串木野駅から車で約15分

\*いちき串木野市内間の無料送迎バス運行(5名以上)

〒896-0064 鹿児島県いちき串木野市羽島4930番地

TEL 0996-35-1865 FAX 0996-35-1105

<http://www.ssmuseum.jp/>

(Photo & Directed by Koki Sunada + OFFICE FIELDNOTE)



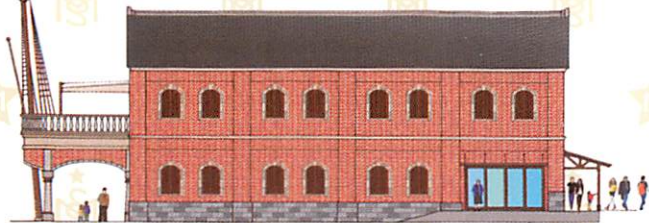
SATSUMA STUDENTS MUSEUM

## 薩摩藩英国留学生記念館

ご案内  
INFORMATION

HASHIMA, ICHIKIKUSHIKINO CITY, KAGOSHIMA PRF

## 薩摩藩英国留学生記念館



旅立ちの地で出会う、薩摩スチューデントの壮大な物語

いちき串木野市羽島浦は激動の幕末期、薩摩藩の若き藩士たちによる留学視察団、薩摩スチューデント旅立ちの地です。命がけの密航までして彼らが求めたものは何だったのか。その後の日本に何を残したのか。薩摩藩英国留学生記念館では貴重な資料や映像によって若き志士たちの壮大な旅と生き様をご覧ください。

## 薩摩スチューデント

最年少の長沢鼎は当時13歳。最年長の新納や寺島ですら32歳という若き藩士たち。西洋人や西洋文化の受け入れに抵抗のあった彼らも、広く世界を見ることで考え方が大きく変わっていきました。

朝倉盛明 町田棟 殿島尚信 寺島宗則 吉田清成 畠山義成 高見弥一 村橋久成 東郷愛之進 名越時成



財部実行 町田久成 長沢鼎



森有礼 松村淳蔵 中村博愛

\*新納久備、五代友厚、堀孝之は、撮影時にはすでに使節として活動中でした。 写真 尚古集成館所蔵

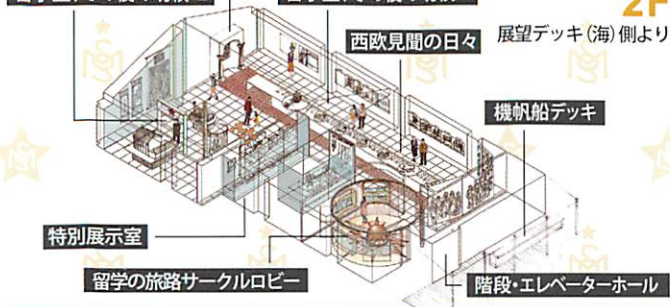
## 留学生顕彰ブロンズレリーフ

## 館内のご案内

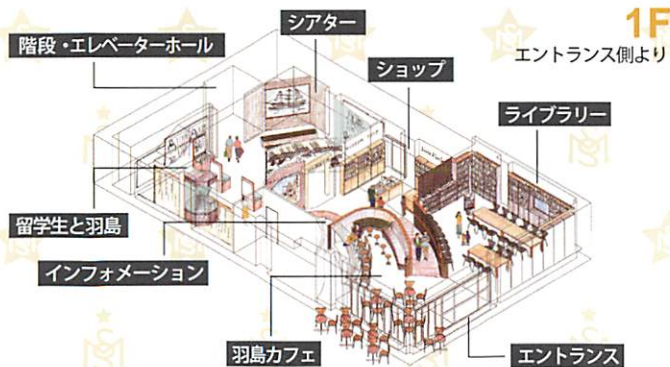
留学生、その後の功績・2

留学生、その後の功績・1

2F



1F



## 展示の見どころ

- 留學生が羽島に残した貴重な袴と袴
- 別れを惜しみ決意を歌った詩歌短冊
- 密航を裏付ける虚偽の記された辞令書
- 彼らの見た時代、そして風景を紹介
- 帰国後の活躍を示す資料や模型群
- 留學生出発の瀬を望む機帆船デッキ



出発に際して詠んだ詩歌短冊



留學生の残した袴・袴