

ようこそ、休暇村陸中宮古へ
どうぞ、ごゆっくりお過ごしくださいませ。



■ お食事 1F レストラン
ご夕食 18:00~20:30
(ラストオーダー 20:00)
ご朝食 7:00~9:00

■ 大浴場 地下1F
11:00~24:00、5:00~9:00
(お部屋に備え付けのバスタオル、フェイスタオルをお持ちください)

■ フロント 1F 7:00~21:00 (内線9番)

■ 売店 1F 7:00~21:00 宅急便のお取り扱いもごさいます。

■ ラウンジ 1F 7:00~21:00

■ チェックアウト 10:00

■ 送迎バス (宮古駅行き)

8:40発→9:10着
10:00発→10:30着

※路線バス宮古駅行き 9:05 (片道380円 約30分)

※ご希望のお客様は、前日までにフロントへご連絡ください。

※浄土ヶ浜はご希望の場合のみ経由します。

■ 自動販売機

地下1F ジュース、アイス
2F ジュース、アルコール
3F アルコール

■ イベントのご案内

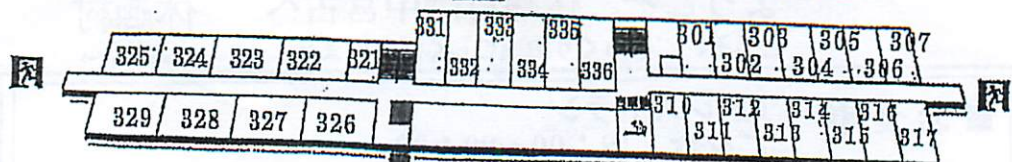
☆夜のふれあいプログラム

毎晩19:30~日替わりプログラムをご用意♪
詳しくはフロントにてご案内しております。

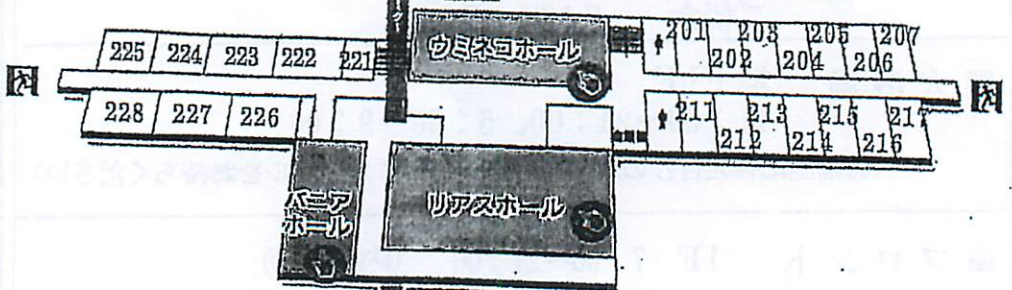
☆朝のお散歩会

6:30~スタッフが遊歩道からの景色をご案内!
2か所の展望台を巡る約30分のお散歩です♪

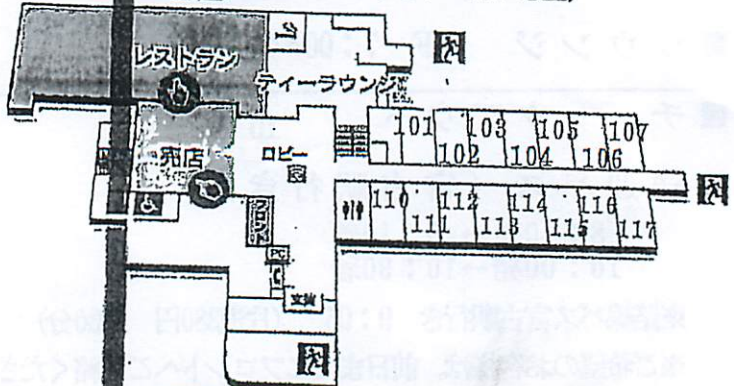
3F 客室フロア (301~336号室)



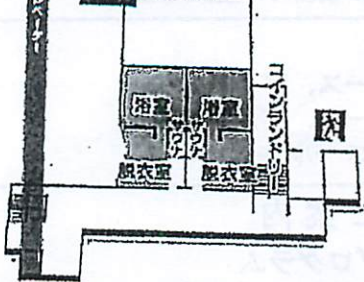
2F 客室フロア (201~228号室)



1F 客室フロア (101~117号室)



B1F



全客室・ロビーにてWi-Fiご利用いただけます

非常口・避難経路
ドア内側に表示をしております。
ご確認下さい。



無線・LANパスワード

SSID freespot
PASS kyukamura