

侍の湯 きのこ屋

三陸復興国立公園 岩手 北端の宿

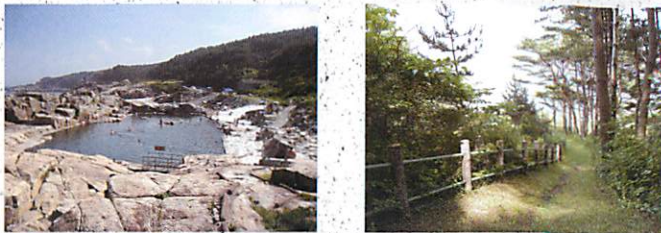
宿泊・日帰り入浴
食事・宴会



ご案内 (近隣観光地)



もぐらんぴあ 琥珀博物館 久慈溪流



海水プール みちのく潮風トレイル

■ 施設のご案内

- 1 F ロビー・ラウンジ・売店・大浴場(サウナ)・客室(8室)
- 2 F 大広間・大会議室・客室(和室10室・和洋室1室)
- 地下1F 休憩室
- 駐車場 有り
- 送迎用バス 1台

■ 交通アクセス



- ・東北新幹線: 八戸下車～JR八戸線久慈行～久慈駅下車タクシーで20分
- ・東北自動車道: 八戸道九戸インターより1時間
- ・国道45号: 八戸～久慈方面へ南下1時間30分
宮古～久慈方面へ北上2時間

■ お問い合わせ

侍の湯 きのこ屋

御食事処 浜風

〒028-7801 岩手県久慈市侍浜町向町第7地割133番地5
TEL 0194-58-2311 FAX 0194-58-2454
ホームページ <http://kinoko-en.com>
ホームページから空室状況の確認や宿泊予約ができます



客室和室



ロビー



客室和洋室(バス、トイレ付)



大広間

■ 日帰り入浴料金

受付時間/朝9:00～夜9:00

大人(中学生以上)	500円
小人(小学生)	250円

■ ご宿泊料金

平日/一泊二食付き お一人様(税込)

	1室・1名様利用	1室・2名様利用	1室・3名様利用	1室・4名様利用
和食膳レギュラープラン (1階・和室8畳・バス、トイレ無)	9,180円	8,100円	8,100円	
和食膳レギュラープラン (2階・和室10畳・バス、トイレ無)	10,800円	9,180円	9,180円	9,180円
和食膳レギュラープラン (2階・和洋室・バス、トイレ付き)		11,340円	11,340円	11,340円
平日限定ビジネスプラン (1階・和室8畳・バス、トイレ無)	7,560円	7,020円	7,020円	

※ご利用料金は予告なく変更する場合がございます。

お湯につかり
水平線を見ていると
ゆつくりと 身体の芯から
いやぎれてきます

